

Утверждаю:
Представитель ООО «Газпром межрегионгаз»

Согласовано:
И.о. министра природных ресурсов, экологии и
охраны окружающей среды Республики Марий Эл


И.В.Ганичев
МП
«14» сентября 2020 года


К.С.Наговицын
МП
«14» сентября 2020 года

ПРОЕКТ ЛЕСОРАЗВЕДЕНИЯ

09.2020-09.2027

Период лесоразведения начало, окончание (месяц, год)

1. Характеристика местоположения лесного участка

| | |
|-----------------------------|--|
| Арендатор лесного участка | ООО «Газпром газораспределение Йошкар-Ола» |
| Лесничество | Куярское |
| Участковое лесничество | Устье-Кундышское |
| Лесной участок | |
| Квартал № | 5 |
| Выдел № | 15 |
| Площадь лесного участка, га | 2,48 |
| Категория земель | Карьер 2009г. |

Примечание: абрис лесного участка представлен в приложении к настоящему проекту лесоразведения.

2. Характеристика лесорастительных условий

| | | |
|-------------------------|---|---------------------------------------|
| Тип леса | - | |
| ТЛУ | - | |
| Рельеф | Равнинный | |
| Гидрологические условия | На лесном участке водной среды не имеется | |
| Почва | Тип, механический состав, влажность | Дерново-подзолистая, свежая, песчаная |
| | Поврежденность почвы участка (степень) | Отсутствует |

3. Характеристика имеющегося подроста и молодняка лесных древесных пород

| | |
|---|------|
| Состав пород | 5С5Б |
| Средний возраст, лет | 7 |
| Средняя высота, м | 0,5 |
| Количество деревьев и кустарников на единице площади лесного участка, тыс.шт. | 0,2 |

| | | |
|---|---------------------------|----------------|
| Состояние лесных насаждений и их оценка | Жизнеспособность подроста | жизнеспособный |
| | Категория густоты | редкий |
| | Распределение по площади | равномерное |

4. Обоснование проектируемой технологии лесоразведения, главных(ой) лесных(ой) древесных(ой) пород(ы), породного состава создаваемых насаждений, с учетом особенностей производства работ на различных категориях земель

| | |
|--|--|
| Обоснование проектируемой технологии лесоразведения | Посадка лесных культур сосны обыкновенной в связи с недостаточным количеством жизнеспособного подроста и молодняка главных лесных древесных пород |
| Обоснование главных (ой) лесных(ой) древесных(ой) пород(ы) | Сосна обыкновенная Выбор обусловлен типом окружающих насаждений |
| Сопутствующие лесные древесные и кустарниковые породы | - |
| Обоснование породного состава создаваемых насаждений | Главная лесная древесная порода - Сосна обыкновенная выбрана исходя из местных лесных древесных пород и отвечает целям лесоразведения, соответствует природно-климатическим условиям лесного участка |
| Схема смешения древесных и кустарниковых пород | С-С-С-С-С |

5. Требования к используемому для лесоразведения посадочному материалу:

| Древесная порода | Возраст не менее, лет | Диаметр стволика у корневой шейки не менее, мм | Высота стволика не менее, см |
|--------------------|-----------------------|--|------------------------------|
| Сосна обыкновенная | 2 | 2,0 | 12 |

6. Сроки, этапы выполнения работ по лесоразведению

| | |
|---|---|
| Методы и способы лесоразведения (посев, посадка, ручной, механизированный), применяемые машины и орудия, время проведения | Посадка, ручная, под РУДОЛ, октябрь 2020 г. |
| Расчистка участка и подготовка участка | Сентябрь - октябрь 2020 г. |
| Способы и время обработки почвы (механизированная, ручная, полосами, бороздами, террасирование, площадками), применяемые | Механизированная, бороздами, трактор МТЗ-82 с плугом ПКЛ-70, сентябрь 2020 г. |

| | | |
|---|--------------------|--|
| машины и орудия | | |
| Используемый посадочный материал | | сеянцы сосны обыкновенной с закрытой корневой системой |
| Схема размещения посадочных мест в ряду и между рядами, м | | 3,0*1,3 |
| Видовой состав культивируемых пород, ед | Главная (ые) | С |
| | Сопутствующая (ие) | - |
| Густота посадки (посева), в т.ч. по породам, тыс.шт/га | | 2564 |
| Количество агротехнических уходов по годам выращивания | | 1-й год: посадка лесных культур |
| | | 2-й год: 2-х кратный агротехнический уход + дополнение лесных культур* |
| | | 3-й год: 1- кратный агротехнический уход + дополнение лесных культур* |
| | | 4-й год: 1- кратный агротехнический уход |
| | | 5-й год: 1-кратный агротехнический уход |
| | | 6-й год: Лесоводственный уход** |
| | | 7-й год: Лесоводственный уход** |
| Технология агротехнических уходов | | Сплошное уничтожение, скашивание в междурядьях и рядах травы |
| Технология лесоводственных уходов | | Сплошное уничтожение нежелательной древесной растительности механическими средствами |
| Борьба с вредителями, болезнями леса | | отсутствуют |
| Противопожарные мероприятия | | Устройство минерализованной полосы от стены леса по периметру шириной 0,7 метра в соответствии с требованиями Технического регламента о требованиях пожарной безопасности, утв. Федеральным законом от 22.07.2007 г. №123-ФЗ |
| Иные мероприятия (огораживание и др.) | | - |

Примечание:

* - процент дополнения лесных культур может быть увеличен или уменьшен по результатам осенней инвентаризации;

** - лесоводственный уход проводится по необходимости.

Выполнение мероприятий 2020г. 2021 г. обеспечивается ООО «Газпром газораспределение Йошкар-Ола» до момента подписания акта приёмки работ Министерством природных ресурсов, экологии и охраны окружающей среды Республики Марий Эл.

В случае неприятия работ по лесоразведению, данные мероприятия выполняются повторно, до достижения проектных показателей в соответствии с настоящим проектом.

7. Критерии оценки состояния созданных объектов лесоразведения для признания работ по лесоразведению завершёнными (возраст лесомелиоративных насаждений, средняя высота деревьев, показатель сомкнутости крон, количество жизнеспособных деревьев и кустарников на единице площади и другие, обусловленные спецификой вида создаваемых насаждений)

| Возраст, не менее, лет | Количество жизнеспособных деревьев и кустарников, тыс.шт на 1 га | Средняя высота деревьев главных пород не менее, м | Сомкнутость крон |
|------------------------|--|---|------------------|
| 7 | 2,0 | 1,2 | 0,4 |

8. Объем по лесоразведению

| | |
|----------------------------|------|
| Площадь лесоразведения, га | 2,48 |
|----------------------------|------|

К проекту прилагаются:

Приложение 1- Карточка обследования лесного участка

Приложение 2- Учётная карточка обследования естественного возобновления леса

Приложение 3- Чертёж участка под искусственное лесоразведение

КАРТОЧКА ОБСЛЕДОВАНИЯ ЛЕСНОГО УЧАСТКА

«26» августа 2020 г.

Участковым лесничим Устье-Кундышского участкового лесничества Ливановым В.П. проведено обследование лесного участка, расположенного в квартале: 5; выдел: 15; Устье-Кундышского участкового лесничества Куярского лесничества – филиала ГКУ РМЭ «Югмежуирлес»

Установлено:

Местоположение участка соответствует

Площадь участка 2,48 га

Категория земель карьер 2009 год

Лесорастительные условия -

Необходимость очистки участка и способ очистка удовлетворительная

Количество пней шт./га: -, средний диаметр - см

Характеристика подроста: подрост имеется, ср. высота-0,5 м., возраст-7 л., 0,2 тыс. шт/га.

(наличие, состав, средняя высота, возраст, кол-во штук на га, категория густоты, распределение по площади, жизнеспособность)

Планируемые мероприятия искусственное лесоразведение

Лесной участок по результатам проведённого обследования пригоден для проведения лесоразведения.

Подпись лица, проводивший обследование:

Ливанов В.П.
(фамилия, инициалы)



(подпись)

**УЧЕТНАЯ КАРТОЧКА
обследования естественного возобновления леса**

1. Лесничество Куйрекское Участковое лесничество Устье-Кундышское
кв. № 5 Выдел 15. Площадь, га 2,48
2. Характеристика земель, не покрытой лесной растительностью
вырубка года, гарь года, редина, прогалина, карьер
3. Тип леса - Тип лесорастительных условий
4. Состав, возраст, полнота
(для насаждений)
5. Характеристика хвойного подроста под пологом до рубки (по породам): 0 тыс.шт./га
Ср. возраст Ср. высота
размещение: равномерное, куртинное, групповое
6. Способ рубки размеры лесосеки: сплошная рубка га
Технология лесосечных работ (метод рубок, сезон рубки, способ трелевки, способ чистки, срок примыкания и пр.)
7. Характеристика естественного возобновления

| Порода | Количество, тыс.шт. на 1 га | | | | Средний возраст, лет | Средняя высота, м | Состав возобновления | Полнота (сомкнутость) |
|--------|-----------------------------|-------------|---------|---------|----------------------|-------------------|----------------------|-----------------------|
| | В том числе последующее | | | | | | | |
| | Всего | В том числе | | | | | | |
| | | Мелкие | Средние | Крупные | | | | |
| С | 0,1 | 0,1 | 0 | 0 | 7 | 0,5 | 5С5Б | |
| Б | 0,1 | 0,1 | 0 | 0 | 7 | 0,5 | | |
| | | | | | | | | |
| | 0,2 | | | | | | | |

- Размещение: равномерное, групповое, куртинное
8. Оценка возобновления: удовлетворительное га, недостаточное га, плохое или отсутствует 2,48 га
9. Лесоводственная оценка возникшего молодняка: хвойный га, хвойно-лиственный 2,48 га; лиственно-хвойный га, лиственный с наличием под его пологом самосева и подроста хвойных пород га, лиственный га
10. Источники обсеменения: отсутствуют, полосы, куртины, стены леса, недорубы
11. Кол-во семенников шт. на га, возраст по породам
Состав 6С4С, возраст 85 лет (для полос, куртин, недорубов, стен леса):
12. Захламленность (отсутствует - менее 10 м³ на 1 га; слабая - 10...20 м³ на 1 га; средняя - 21...50 м³ на 1 га; сильная - более 51 м³ на 1 га)
13. Подлесок: состав (единичный - менее 100 шт. на 1 га; средней густоты - до 2000 шт. на 1 га; густой - более 2000 шт. на 1 га)
14. Травяной и моховой покровы: преобладающие виды злаковые
Степень задернелости (отсутствует - до 10%; слабая - 11...30%; средняя - 31-50%; сильная - более 50%)
15. Название почвы (мех.состав, генезис, подстилающая порода, уровень мерзлоты) песчаные свежие
Степень минерализации почвы в %
16. Местоположение: рельеф, экспозиция, крутизна склона ровный
17. Доступность участка (доступен для проведения лесоразведения, не доступен)
18. Дополнительные сведения
- Намечаемые мероприятия:
- Оставить под естественное зарастание леса га
 - Провести содействие естественному возобновлению леса га
В том числе сохранение подроста при рубках леса га
 - Искусственное лесоразведение 2,48 га**
Под реконструкцию га

«26» августа 2010 г.

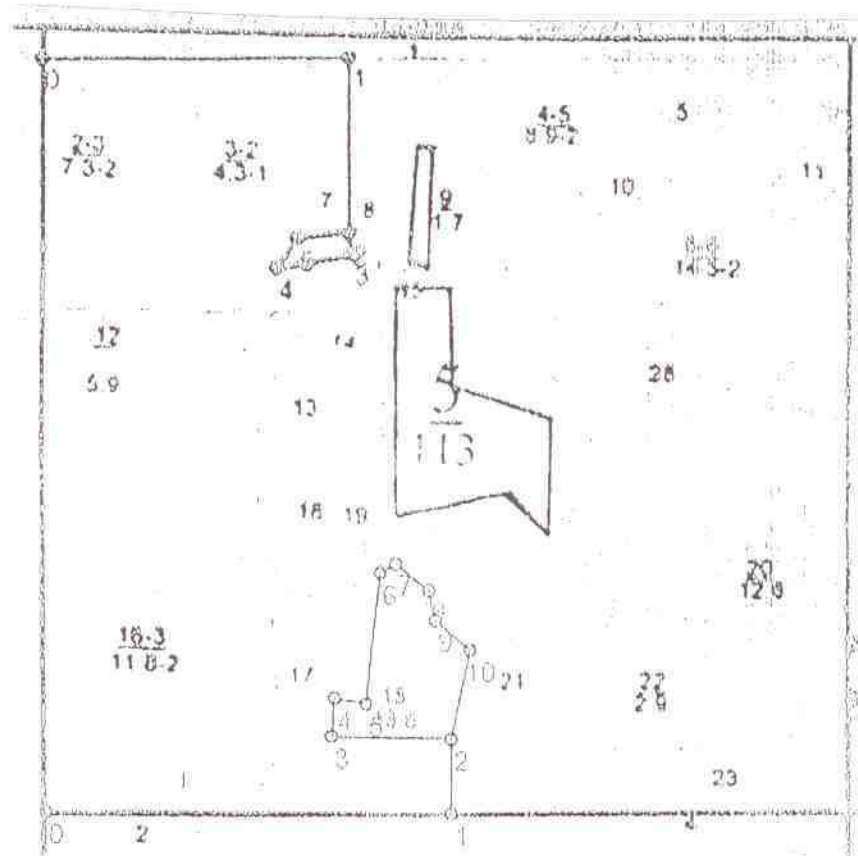
Обследование произвел:

Ливанов В.П.
(фамилия, инициалы)


(подпись)

АБРИС

лесного участка, проектируемого под искусственное лесоразведение на осень 2020 год
в кв.5 выд. 15 участок 2 пл. 2,48 га Уетье-Кундышского участкового лесничества
Куярского лесничества-филиала ГКУ РМЭ «Югмежурлес»
М - 1:10 000



| №№ | Румбы | Длина, м |
|------|-------|----------|
| 0-1 | СВ 79 | 526 |
| 1-2 | СЗ 11 | 98 |
| 2-3 | ЮЗ 80 | 158 |
| 3-4 | СЗ 6 | 50 |
| 4-5 | СВ 89 | 42 |
| 5-6 | СЗ 5 | 173 |
| 6-7 | СВ 49 | 24 |
| 7-8 | ЮВ 63 | 56 |
| 8-9 | ЮВ 23 | 41 |
| 9-10 | ЮВ 61 | 60 |
| 10-2 | ЮЗ 1 | 120 |